



INTRANET

AMBIENTE INTERATIVO
Referência central da
comunicação organizacional

Por que construir?

Processos mais fluidos

A Intranet muda a forma de comunicação da organização. Torna-se a forma mais rápida para acesso e registro de informações

Acesso seguro a informações

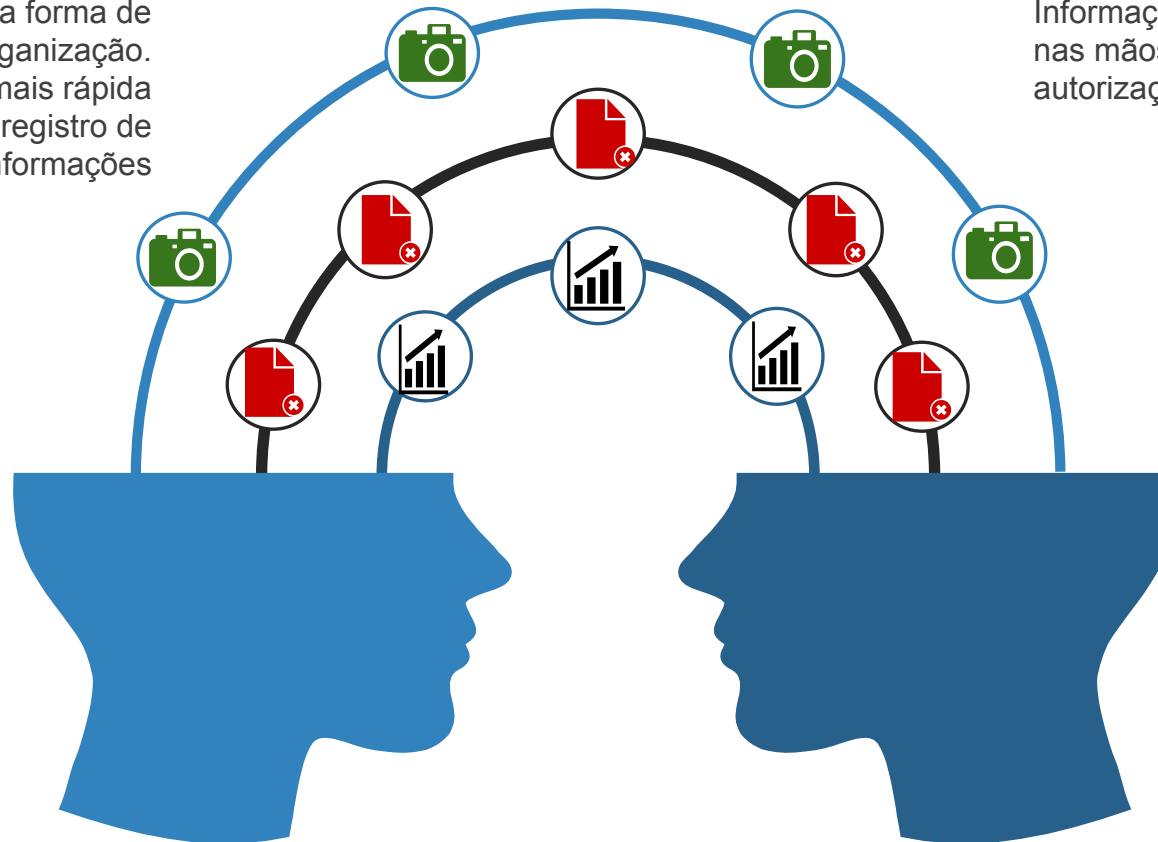
Informações completas 24/7, nas mãos de quem possui autorização.

Facilitar interações

O simples envio de um link direciona à intranet dentro do contexto do trabalho, dispensando envio de anexos via e-mail

Diminuição de custos

Suba tudo para a nuvem. Percebemos a necessidade cada vez menor de mídias físicas como papéis e pen drives.



Como construir?



01 Modelagem conceitual

Análise dos requisitos, definição de tarefas, criação do modelo do banco de dados.

02 Cadastros principais

Todos os objetos do sistema ganham vida: incluir, visualizar, editar, excluir. O novo sistema treina suas operações com dados de teste.

03 Interações adjacentes

Regras de negócio ditam as variáveis e restrições da comunicação entre os objetos do sistema, como gatilhos e rotinas.

04 Testes

Etapa onde usuário e sistema se descobrem e passam a ensinar um ao outro suas formas de entender o que é certo ou errado.

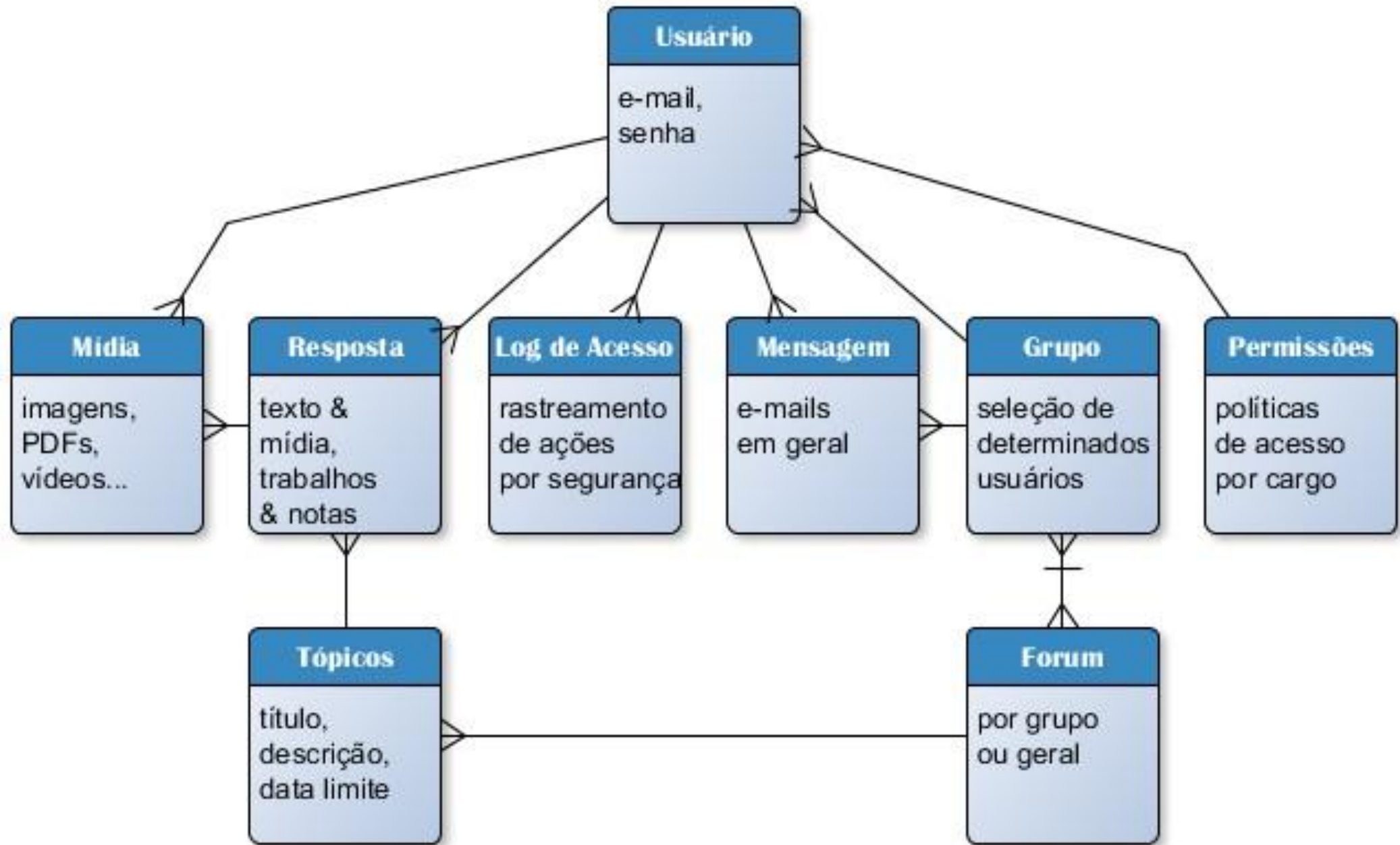
05 Melhoria contínua

Neste ponto, o software já está entregando valor. O escopo inicial já foi atendido e novas solicitações de melhoria são acatadas

Modelagem

Objetos do banco de dados MySQL





Segurança

Login humano e inter-sistemas





Login humano



Solicitação de cadastro

Na tela de login, é exibida uma opção para preenchimento da ficha cadastral. Uma notificação para um e-mail administrador é disparada.



Aprovação do cadastro

Um usuário com permissões de administrador aprova o novo cadastro. O sistema dispara um novo e-mail de confirmação.



Acesso com Login e senha

Todo usuário deve acessar mediante e-mail e senha



Recuperação de acesso

Uma mensagem contendo um link para o sistema é disparada para o e-mail solicitado

Login entre sistemas



Informação de token

Outros sistemas da Secretaria podem precisar se comunicar com a Intranet. A cada pedido realizado por outro sistema, é feita uma checagem de chave criptografada (JWT)



Checagem

A Intranet então descriptografa a chave informada e verifica se é um login válido



O pedido é ignorado

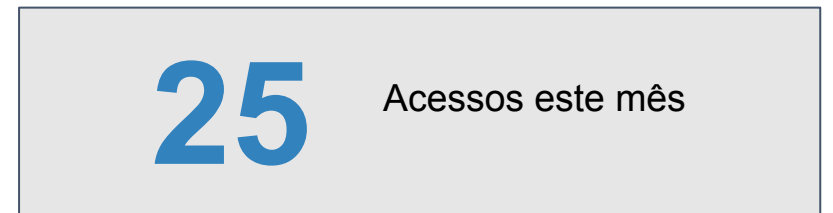
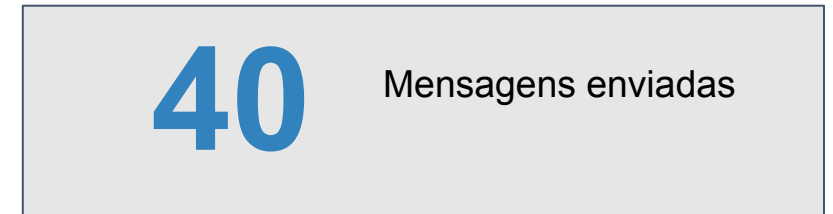
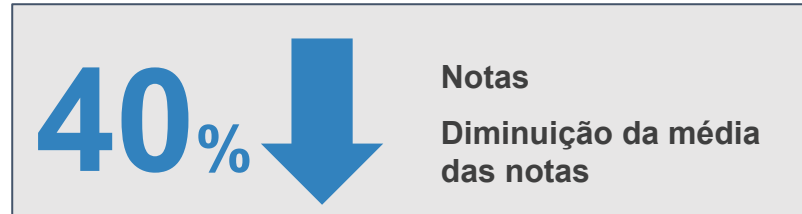
O pedido é ignorado quando o login não consta na base de dados



O pedido é respondido

Após verificações, o sistema então responde em estrutura de dados JSON.

Dashboard



Dashboards são a forma mais popular para apresentação de resumos estatísticos aos usuários do sistema. Tanto usuários convencionais quanto administradores, podem usar informações do Dashboard como referência principal para tomada de decisões.

Armazenamento

Até 250GB de mídias dos fóruns,
garantidos



Frameworks

SPA e API



SPA em ReactJS

Framework JavaScript de última geração



A interface será construída com a mesma tecnologia utilizada na construção do Facebook.



Consciência sobre alta performance e consumo de dados móveis



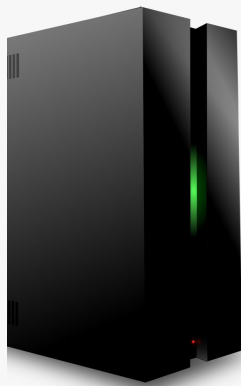
Máxima velocidade (+80%) e redução no consumo de dados móveis (-80%)



API



Um dos mais populares frameworks, usado para criar tanto back-end quanto front-end de aplicações, será usado na camada de controle dos servidores. Laravel cumpre muito bem o papel de API, cuidando das consultas a banco de dados e a lógica de programação, seguindo o padrão MVC.



Políticas

ANS, Privacidade, Backup



ANS - Acordo de Nível de Serviço

Horário seguro

No horário entre 23:00 e 06:00 o sistema fica disponível, porém com a ressalva de que esta faixa é um horário reservado para manutenção do sistema

DE 6:00 ÀS 23:00
(Service Availability)

Tempo entre falhas (MTBF)

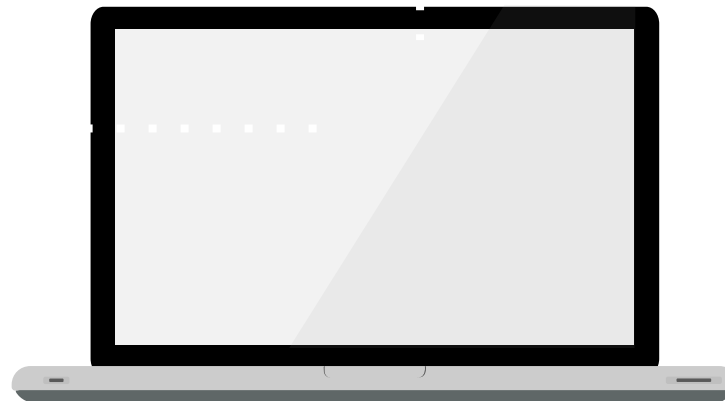
Média aceitável

Falhas são comuns mesmo em sistemas gigantescos. Entretanto, nem todos conseguem medir e manter sob controle.. Podemos então considerar um limite de 15 erros mensal, o que corresponde a 0,5 por dia.

Tempo para reparo (MTTR)

Por proporção indisponível

100% indisponível: 6 horas
50% indispon. : 8 horas
Abaixo de 50% indispon: 12 horas



Privacidade e Backup

Usuários vs Administradores

O sistema não permite exploração dos dados por pessoas sem privilégios

PERMISSÕES

5 ANOS

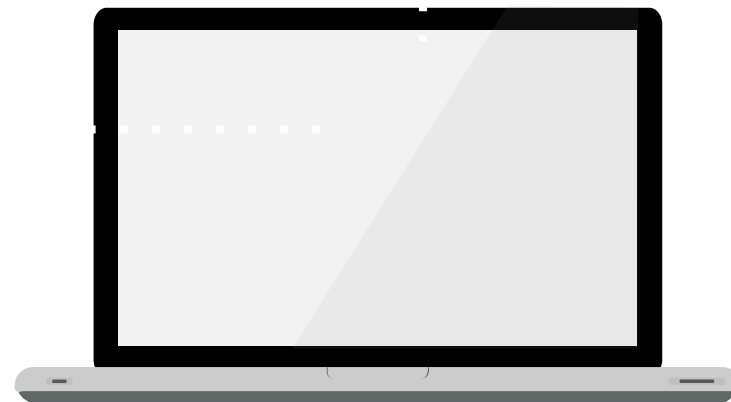
Backup

Tempo em que a informação de cadastro de todos os usuários inativos será mantida

EXTRATOS

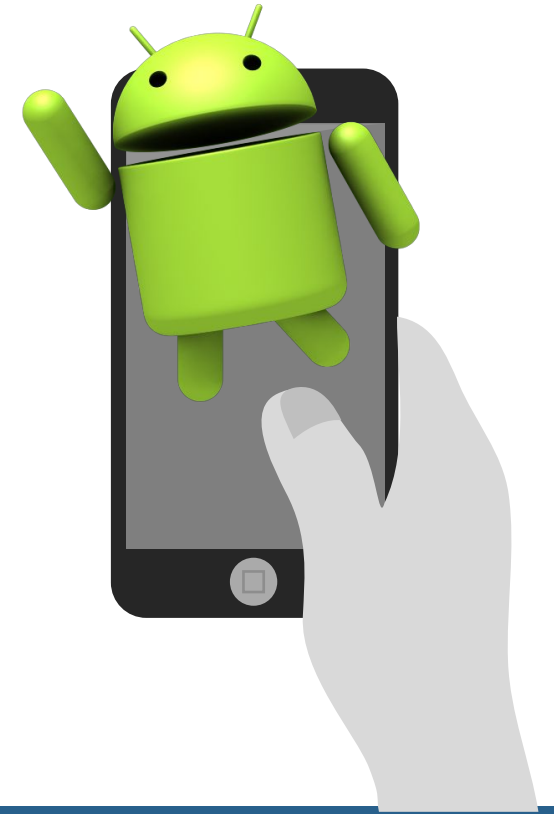
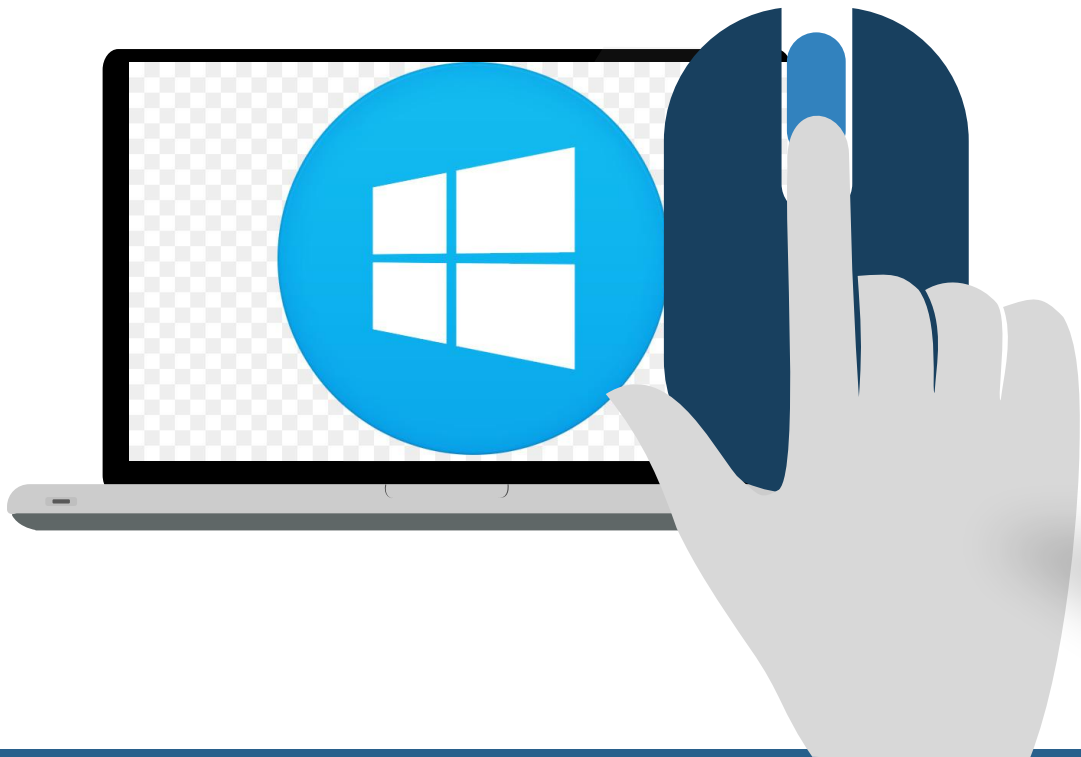
Fornecimento da cópia

Usuários podem solicitar uma cópia do seu próprio log de atividades retido no servidor



Intranet Multiplataforma

Significa que qualquer interação deve ser reproduzida com sucesso em qualquer dispositivo que tenha navegador Chrome e Firefox atualizados. A opção de instalar como aplicativo (PWA) é oferecida para dispositivos Android e permite adicionar o ícone junto aos APPs do dispositivo e abertura em tela cheia, para obter uma experiência melhor em dispositivos móveis.



Componentes da equipe



MATTEUS BARBOSA



contato@desenvolvedor
matheus.com.br

